

## 入院・退院・在院患者数

平成29年04月

ベッド稼働日数 (30日間)

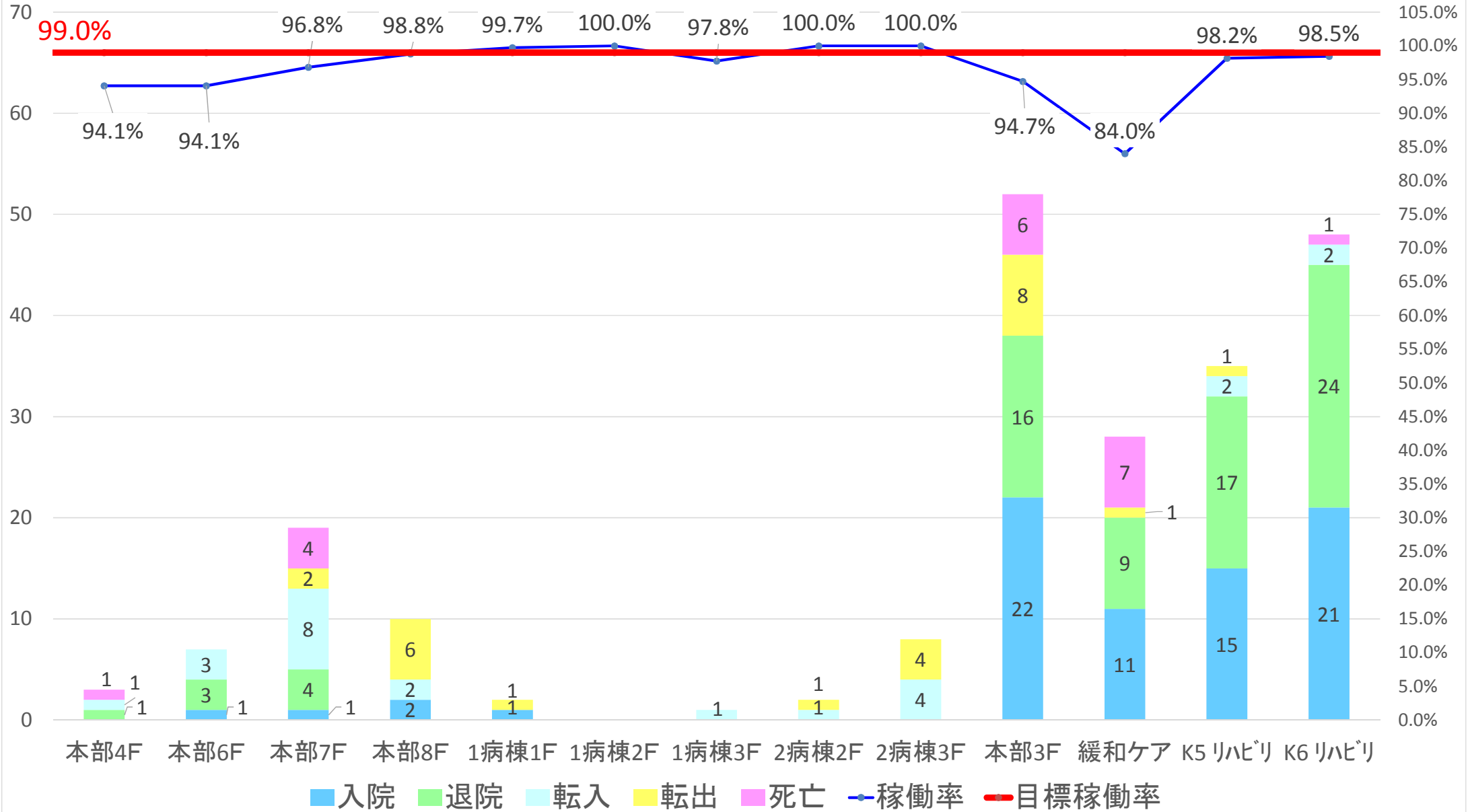
	本部4F	本部6F	本部7F	本部8F	精神一般	1病棟1F	1病棟2F	1病棟3F	2病棟2F	2病棟3F	精神療養	精神全体	本部3F	緩和ケア	内科・緩和	K5 リハビリ	K6 リハビリ	リハビリ	一般病棟	病院全体
1日	55	56	52	58	221	38	40	39	48	48	213	434	45	13	58	60	49	109	167	601
2日	55	56	52	58	221	38	40	39	48	48	213	434	45	13	58	60	48	108	166	600
3日	55	54	52	58	219	38	40	39	48	48	213	432	45	14	59	58	49	107	166	598
4日	55	54	54	57	220	37	40	39	48	48	212	432	45	14	59	58	49	107	166	598
5日	55	54	54	57	220	37	40	39	48	48	212	432	45	15	60	58	50	108	168	600
6日	55	54	55	57	221	37	40	39	48	48	212	433	45	16	61	58	50	108	169	602
7日	55	54	56	58	223	38	40	39	48	48	213	436	44	16	60	60	50	110	170	606
8日	55	54	56	58	223	38	40	39	48	48	213	436	44	16	60	59	49	108	168	604
9日	55	54	55	58	222	38	40	39	48	48	213	435	44	16	60	59	49	108	168	603
10日	55	53	55	58	221	38	40	39	48	48	213	434	45	18	63	58	49	107	170	604
11日	54	53	56	58	221	38	40	39	48	48	213	434	45	18	63	55	47	102	165	599
12日	54	53	56	58	221	38	40	39	48	48	213	434	46	18	64	56	48	104	168	602
13日	54	53	58	57	222	38	40	39	48	48	213	435	44	17	61	57	49	106	167	602
14日	54	53	58	57	222	38	40	39	48	48	213	435	45	17	62	57	47	104	166	601
15日	54	53	57	58	222	38	40	39	48	48	213	435	45	17	62	57	47	104	166	601
16日	54	53	57	58	222	38	40	39	48	48	213	435	44	17	61	57	46	103	164	599
17日	54	53	57	58	222	38	40	39	48	48	213	435	45	18	63	58	45	103	166	601
18日	54	54	57	58	223	38	40	39	48	48	213	436	46	18	64	59	45	104	168	604
19日	54	54	57	58	223	38	40	39	48	48	213	436	46	19	65	59	46	105	170	606
20日	54	54	57	58	223	38	40	39	48	48	213	436	46	19	65	57	48	105	170	606
21日	54	54	57	58	223	38	40	39	48	48	213	436	45	19	64	59	48	107	171	607
22日	54	54	57	58	223	38	40	39	48	48	213	436	45	18	63	60	49	109	172	608
23日	54	54	57	58	223	38	40	39	48	48	213	436	45	18	63	60	49	109	172	608
24日	54	54	57	58	223	38	40	39	48	48	213	436	46	18	64	60	50	110	174	610
25日	55	57	57	54	223	38	40	39	48	48	213	436	45	16	61	58	50	108	169	605
26日	55	57	57	55	224	38	40	39	48	48	213	437	45	16	61	58	50	108	169	606
27日	55	57	57	55	224	38	40	39	48	48	213	437	45	16	61	58	49	107	168	605
28日	55	57	57	56	225	38	40	40	48	48	214	439	45	15	60	59	50	109	169	608
29日	55	57	57	56	225	38	40	40	48	48	214	439	45	15	60	59	49	108	168	607
30日	55	57	57	56	225	38	40	40	48	48	214	439	43	15	58	59	49	108	166	605
31日	0	0	0	0	0	0	0	0	0	0	0	0	0	0	0	0	0	0	0	0
合計	1636	1634	1681	1719	6670	1137	1200	1173	1440	1440	6390	13060	1348	495	1843	1750	1453	3203	5046	18106

	本部4F	本部6F	本部7F	本部8F	精神一般	1病棟1F	1病棟2F	1病棟3F	2病棟2F	2病棟3F	精神療養	精神全体	本部3F	緩和ケア	内科・緩和	K5 リハビリ	K6 リハビリ	リハビリ	一般病棟	病院全体
<b>定数</b>	<b>58</b>	<b>58</b>	<b>58</b>	<b>58</b>	<b>232</b>	<b>38</b>	<b>40</b>	<b>40</b>	<b>48</b>	<b>48</b>	<b>214</b>	<b>446</b>	<b>48</b>	<b>20</b>	<b>68</b>	<b>60</b>	<b>50</b>	<b>110</b>	<b>178</b>	<b>624</b>
延べ患者数	1637	1637	1685	1719	6678	1137	1200	1173	1440	1440	6390	13068	1364	504	1868	1767	1477	3244	5112	18180
稼働率	94.1%	94.1%	96.8%	98.8%	95.9%	99.7%	100.0%	97.8%	100.0%	100.0%	99.5%	97.7%	94.7%	84.0%	91.6%	98.2%	98.5%	98.3%	95.7%	97.1%
目標稼働率	99.0%	99.0%	99.0%	99.0%	99.0%	99.0%	99.0%	99.0%	99.0%	99.0%	99.0%	99.0%	99.0%	99.0%	99.0%	99.0%	99.0%	99.0%	99.0%	99.0%
入院	0	1	1	2	4	1	0	0	0	0	1	5	22	11	33	15	21	36	69	74
退院	1	3	4	0	8	0	0	0	0	0	0	8	16	9	25	17	24	41	66	74
転入	1	3	8	2	14	0	0	1	1	4	6	20	0	0	0	2	2	4	4	24
転出	0	0	2	6	8	1	0	0	1	4	6	14	8	1	9	1	0	1	10	24
死亡	1	0	4	0	5	0	0	0	0	0	0	5	6	7	13	0	1	1	14	19
平均在棟日数	54.6	54.6	56.2	57.3	222.6	37.9	40.0	39.1	48.0	48.0	213.0	435.6	45.5	16.8	62.3	58.9	49.2	108.1	170.4	606.0
平均在院日数	1637.0	818.5	674.0	1719.0	1113.0	1137.0	1200.0	1173.0	1440.0	1440.0	6390.0	2010.5	59.3	48.0	55.8	101.0	62.9	79.1	68.6	185.5
病床回転率	1.8%	3.7%	4.5%	1.7%	2.7%	2.6%	2.5%	2.6%	2.1%	2.1%	0.5%	1.5%	50.6%	62.5%	53.8%	29.7%	47.7%	37.9%	43.7%	16.2%

※ 内科病棟の平均在院日数は除外対象を除いていません。

入院・退院・在院患者数

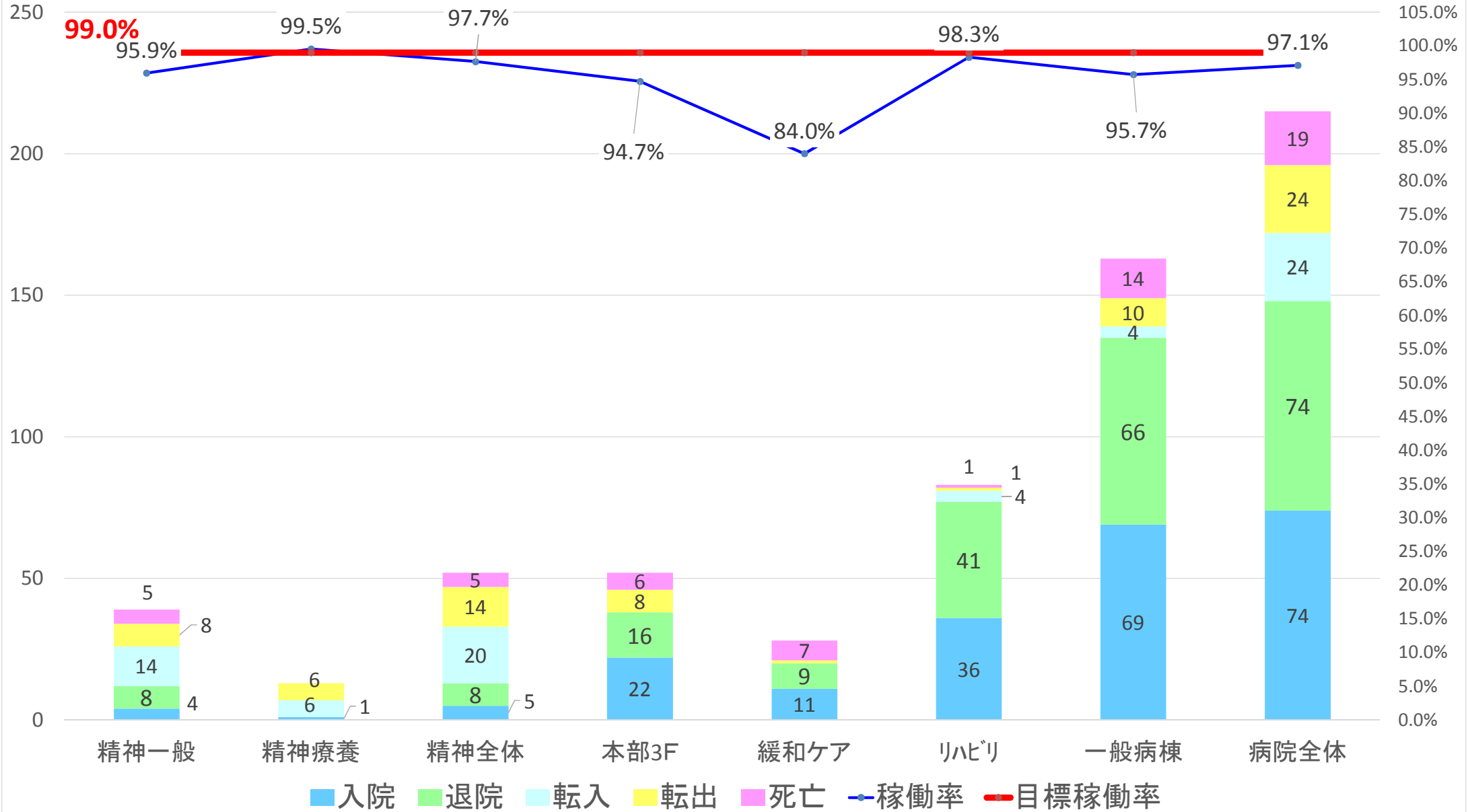
平成29年04月



※ 内科病棟の平均在院日数は除外対象を除いていません。

入院・退院・在院患者数

平成29年04月



※ 内科病棟の平均在院日数は除外対象を除いていません。